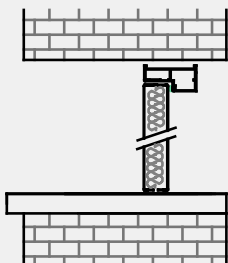
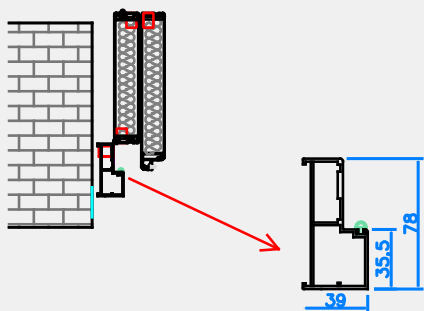
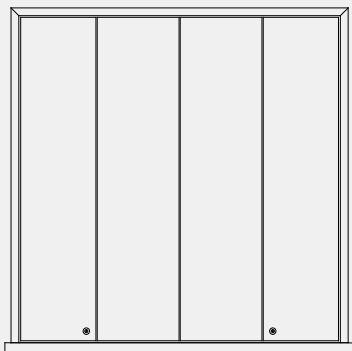


SCURO+

LINEA MODERNA

APPLICAZIONE ALLA VICENTINA INVERSA CON TELAIO E CERNIERA A SCOMPARSA





Punta del pendente



Chiusura pendente
in tinta RAL con asta
incassata nel pannello
vista lato interno



Cerniera a scomparsa
tra telaio e anta e tra
spalla e anta

